



MA.RIS.

COOPERATIVA SOCIALE



Dipendenze patologiche e salute mentale

Comunità Terapeutica Pitelli (SP), Comunità Terapeutica Isola del Cantone (GE), CAUP, Casa alloggio, Visite specialistiche ambulatoriali, Progetti PTR

MA.RIS. collabora con le ASL territoriali attraverso l'erogazione di prestazioni psicologiche e progetti finalizzati alla prevenzione, diagnosi, cura e riabilitazione del disturbo mentale e delle dipendenze patologiche. In questo ambito, la Cooperativa gestisce due Comunità di Recupero residenziali, una Casa Alloggio semiresidenziale e una CAUP (Casa Alloggio Utenza Psichiatrica), coordinate da un'équipe multidisciplinare di psicologi, educatori e assistenti sociali.



Violenza di genere

Centro AMAE, Centro Antiviolenza, Progetti PS

MA.RIS. partecipa, insieme agli Enti Locali, alla realizzazione di percorsi destinati alle donne vittime di violenza, sole o con figli, offrendo accoglienza telefonica o diretta presso lo sportello, consulenze sociali, psicologiche e legali gratuite, oltre che accoglienza protetta e progetti personalizzati volti a rafforzare la fiducia della donna nelle proprie capacità e risorse. Contestualmente, la nostra équipe di psicologi specializzati si occupa della riabilitazione socioeducativa per uomini maltrattanti, attraverso il Centro AMAE, offrendo percorsi psicologici personalizzati volti alla presa di coscienza del comportamento violento e al cambiamento.



Adolescenza

Visite specialistiche ambulatoriali, Progetti PTR

MA.RIS. si dedica ai giovani attraverso progetti e interventi precoci per quei ragazzi (14-24 anni) che presentano un accostamento all'uso di sostanze legali o illegali o comportamenti a rischio. Inoltre, eroga prestazioni di consulenza psicologica per adolescenti e famiglie all'interno dei SERD distrettuali e offre agli studenti delle scuole secondarie consulenze psicologiche nel caso di problemi psicologici e sociali, attraverso i CIC (Centro Informazione e Consulenza).



Inclusione socio-lavorativa

Progetti giustizia, locali, regionali, europei

Al fine di promuovere l'inclusione sociale, l'autonomia e la riabilitazione delle persone appartenenti alle fasce più deboli della popolazione e a rischio di emarginazione, MA.RIS. è l'ente ospitante nella realizzazione di percorsi di inserimento lavorativo (**Legge Biagi - L. 68/99**), work experience, tirocini e terapia occupazionale.

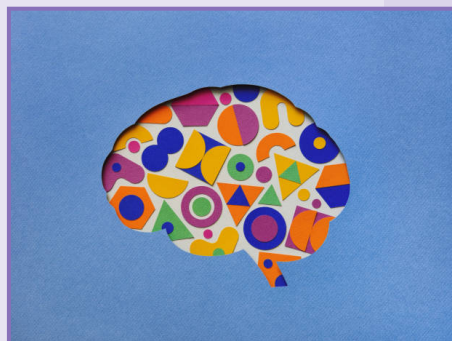
Ogni progetto è avviato in collaborazione con Enti Pubblici territoriali e individualizzato a seconda delle risorse e delle criticità del soggetto, attraverso una consolidata attività di mediazione sociale e lavorativa.



SERVIZI PSICO-SOCIO SANITARI

In stretta sinergia con le **Aziende Sanitarie Locali**, i **Distretti Socio-Sanitari** e le diverse **Istituzioni del territorio**, MA.RIS. sviluppa percorsi integrati di **Prevenzione, Trattamento, Recupero e Sensibilizzazione (P-T-R-S)** che connettono i **programmi di intervento sanitario**, finalizzati a sviluppare le risorse potenziali dell'individuo, con gli **interventi sociali** orientati a sviluppare e rendere disponibili le risorse e le potenzialità del territorio.

Tali percorsi amplificano e rinforzano l'intervento riabilitativo, consentendo **l'inserimento o il reinserimento del soggetto nei diversi cicli della vita sociale** e il **miglioramento della qualità della sua vita**.



SERVIZI PSICO-SOCIO SANITARI

Dal 1994 MA.RIS. realizza servizi e concrete opportunità di lavoro destinati alle fasce più deboli della popolazione, perseguendo così la promozione dell'individuo e l'integrazione sociale.



**Comunità
Terapeutica**
Isola del Cantone (GE)

**Comunità
Terapeutica**
Pitelli (SP)

Centro AMAE
Riabilitazione
socioeducativa
per maltrattanti

CAUP
Casa Alloggio
Utenza
Psichiatrica

**Casa
Alloggio**
Supporto Abitativo

Sede legale: Via Bolano 16 - 19037 Santo Stefano di Magra (SP)
Sede amministrativa: Calata Gadda 200Y - 16128 Genova Porto (GE)
Magazzino tendostrutture: Via Carlo Levi 64 - 16010 Comago S. Olcese (GE)

S: www.coopmaris.it
E: info@coopmaris.it
T: 800.412.665

Comunità Terapeutica Isola del Cantone: Località Braghina 1 - 16017 Isola del Cantone (GE)
Comunità Terapeutica Pitelli: Via Telaro 54 - 19137 Pitelli (SP)
Centro AMAE: Via Pallodola 23 - 19038 Sarzana (SP)

